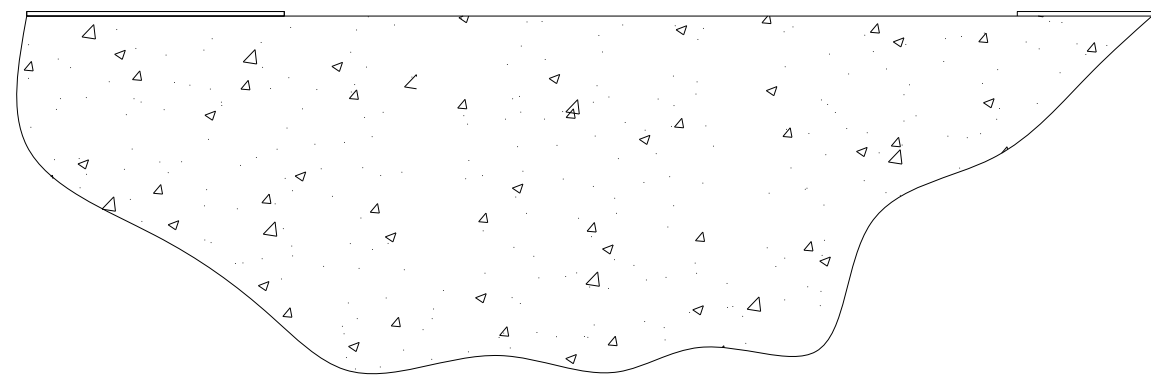
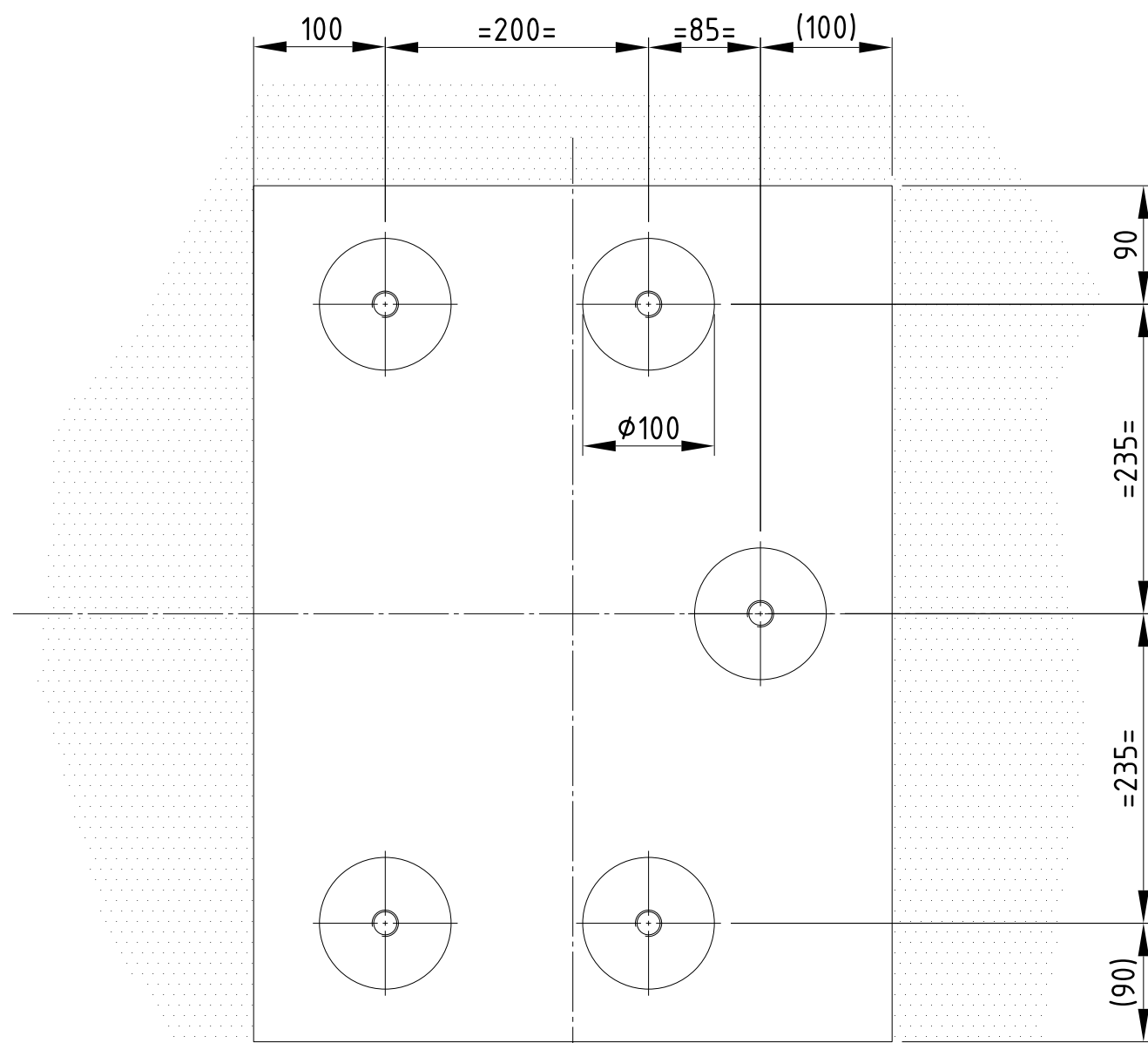


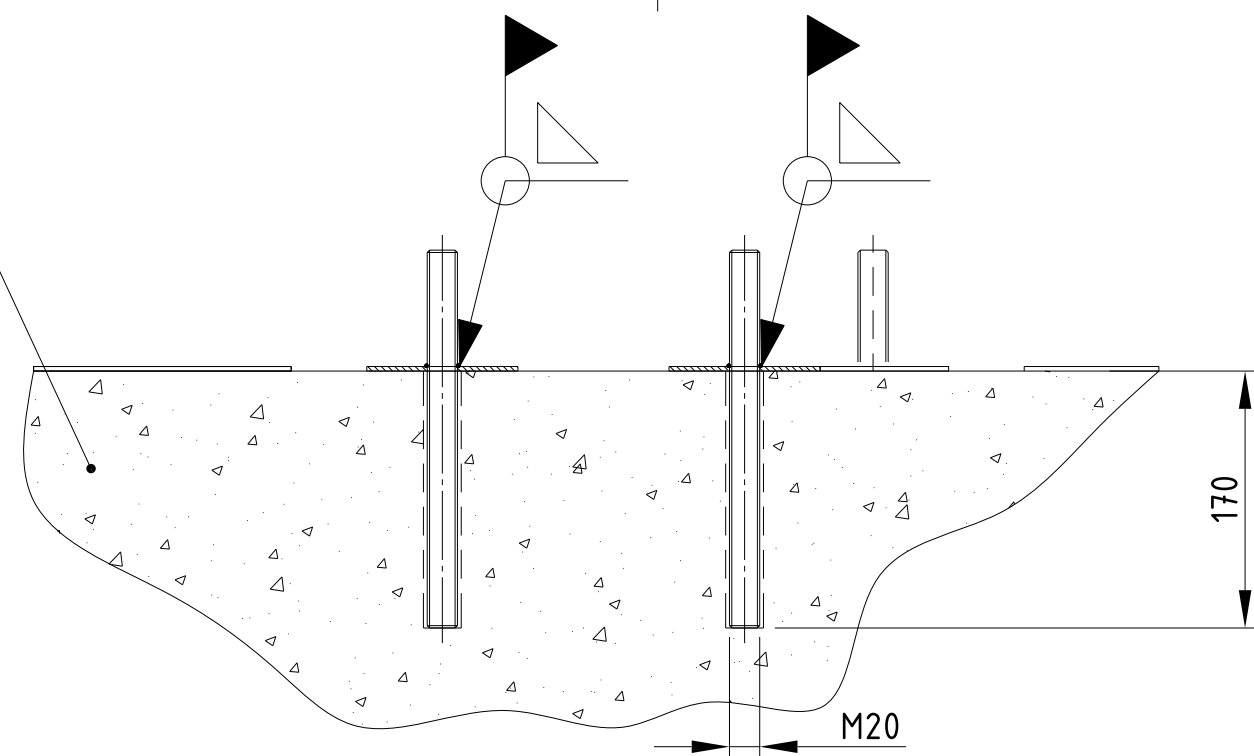
Patrz rys. GA-20
żeby sprawdzić pozycję
linii środkowej



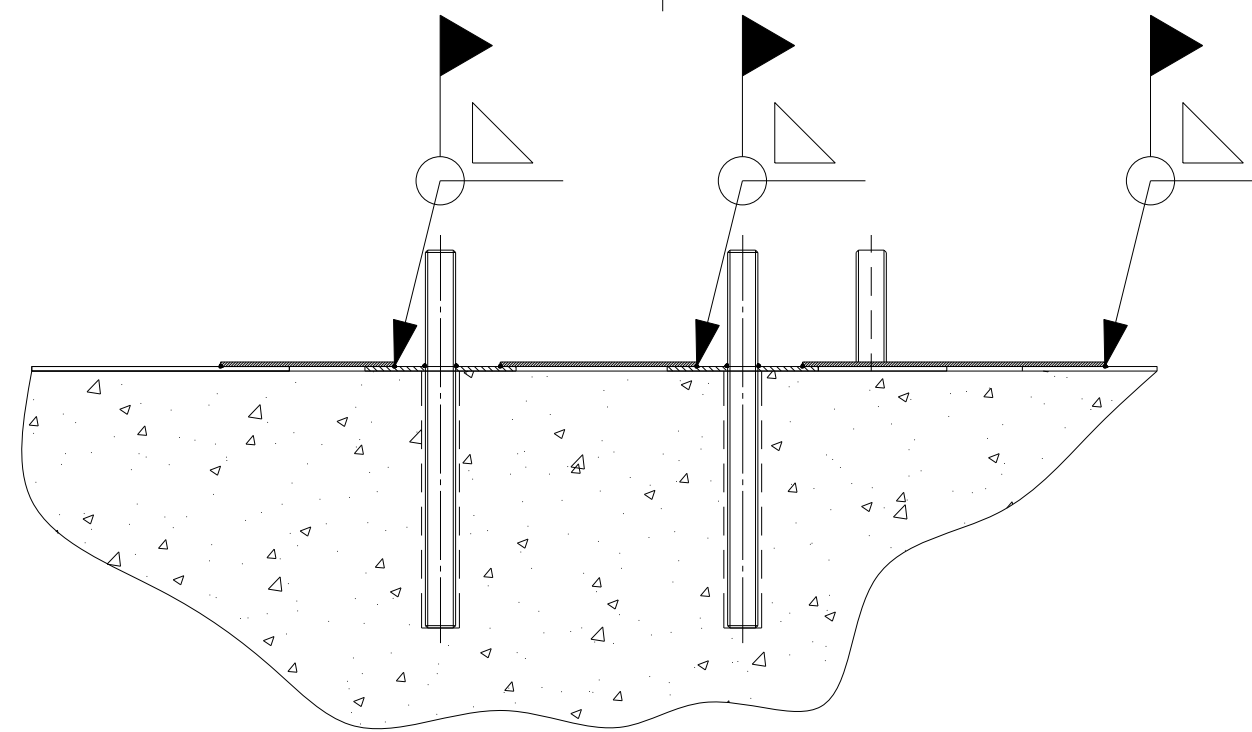
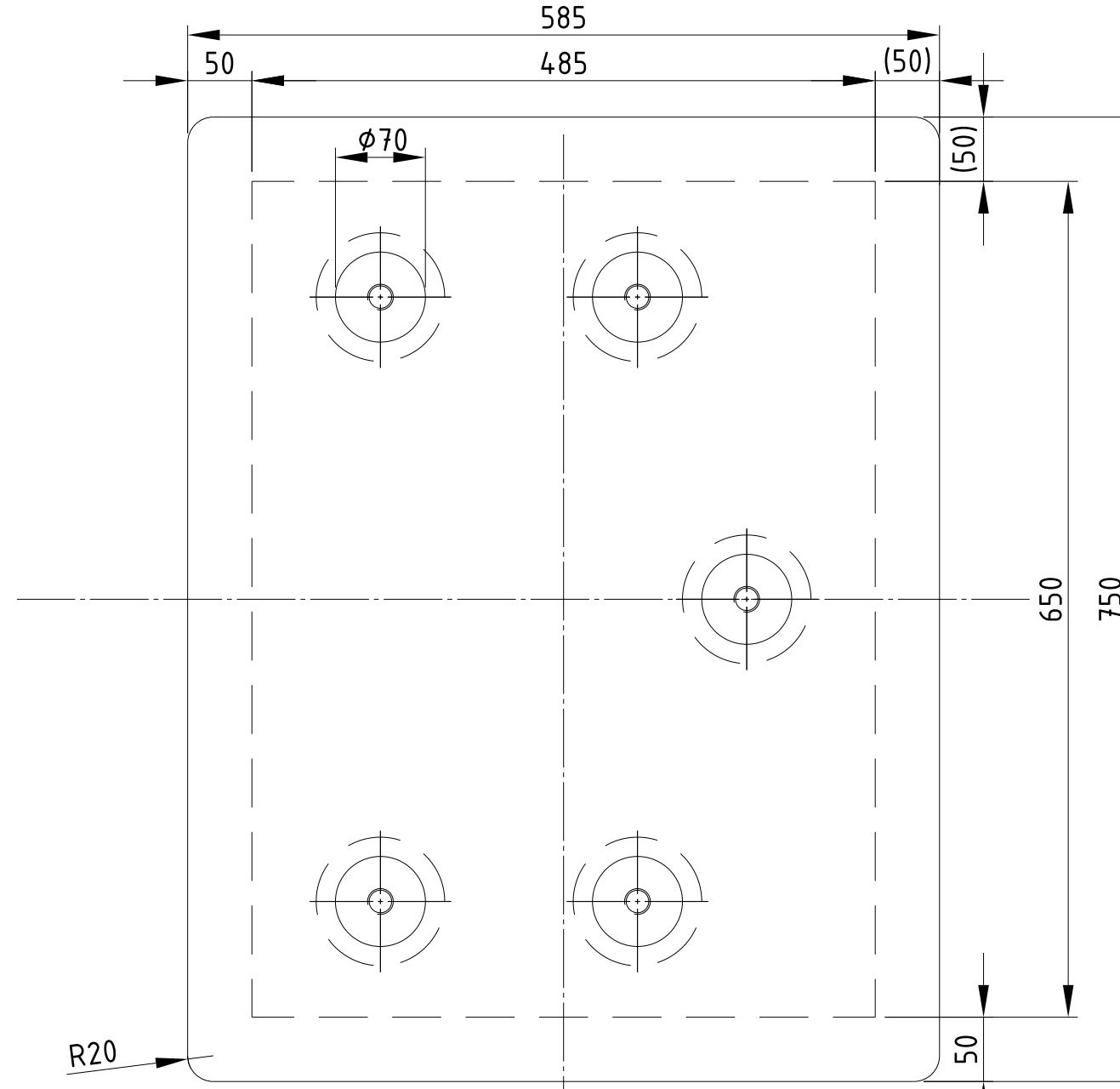
1. Dostawca niecki – Wyciąć otwór w płycie dennej
niecki ze stali nierdzewnej



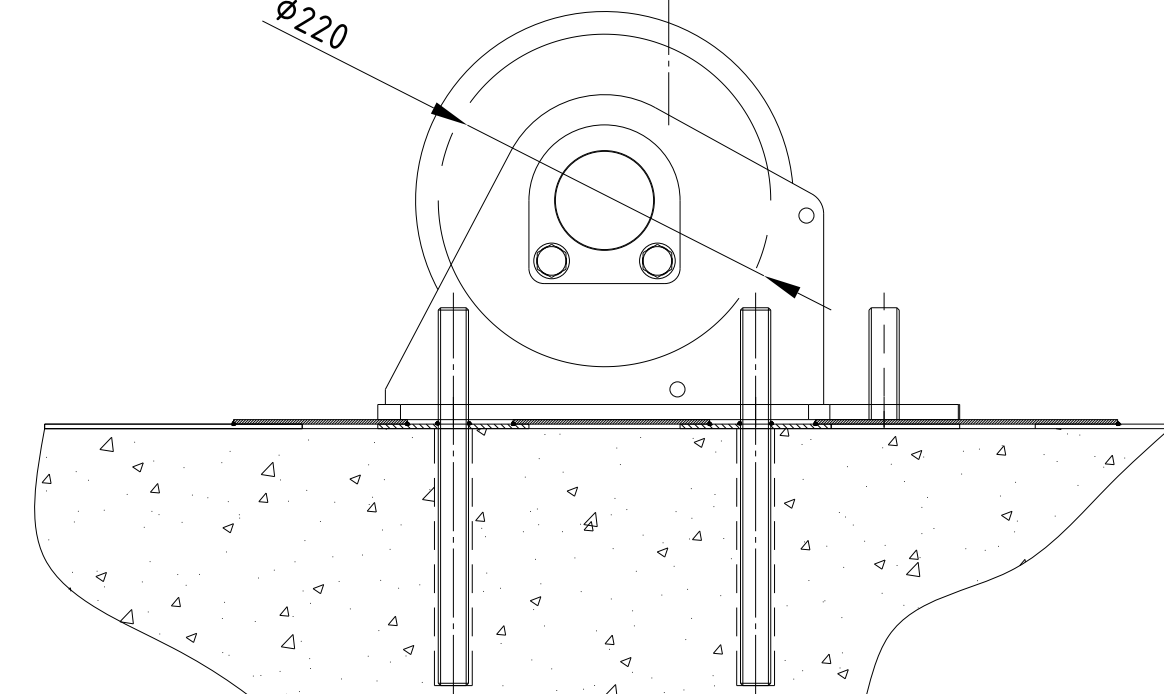
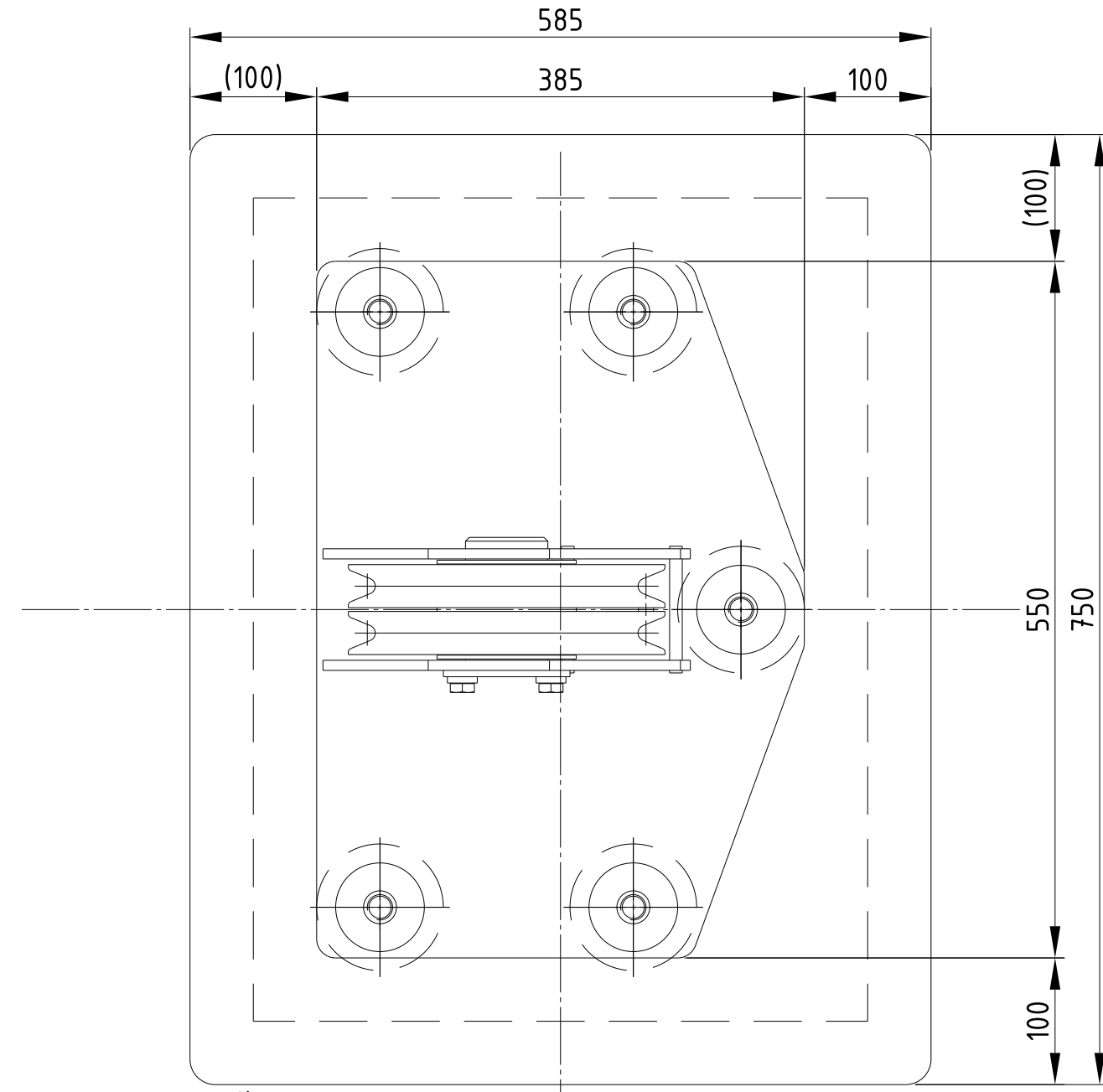
Betonowe fundamenty pod
wszystkie siedziska, beton zbrojony.



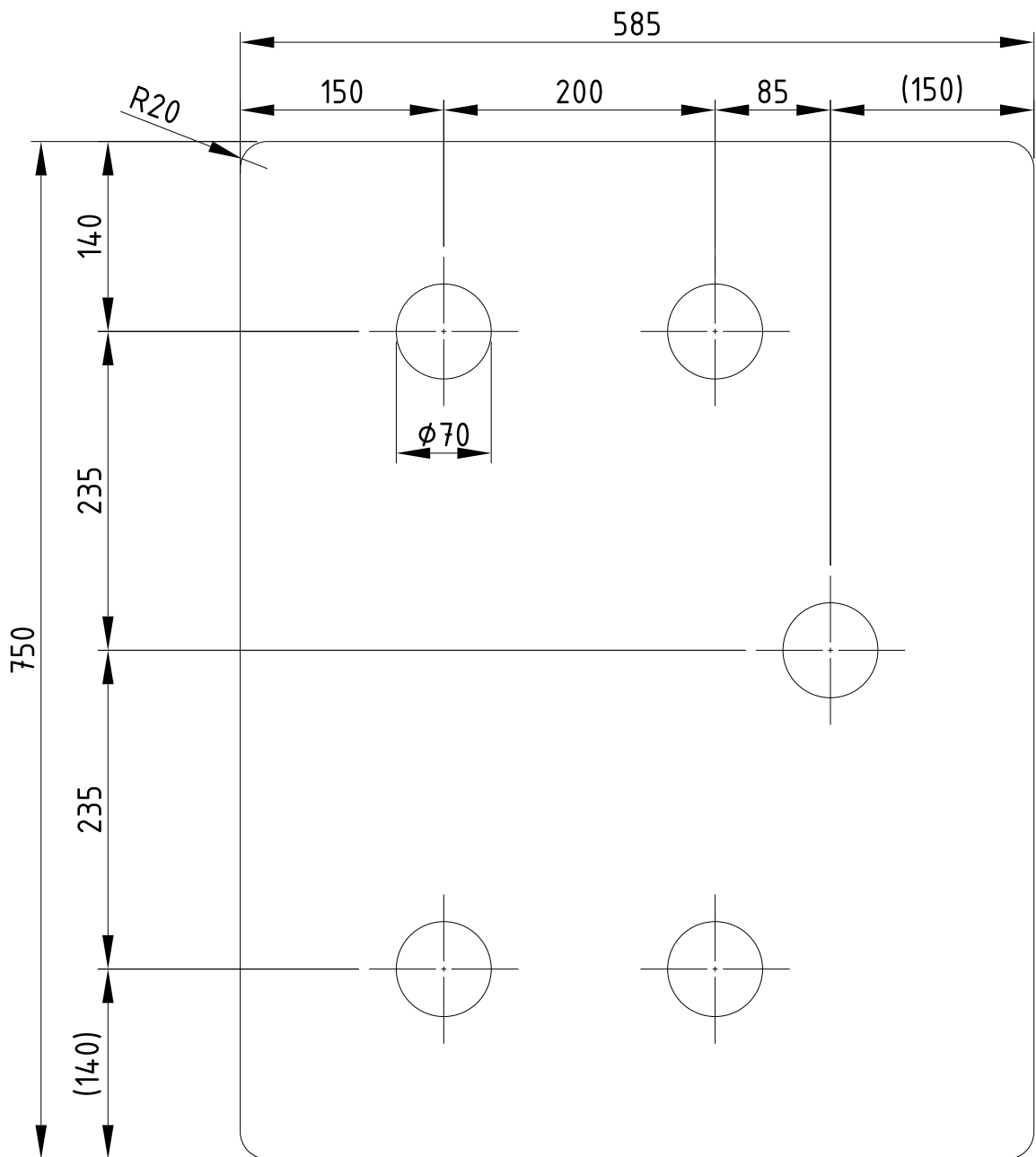
2. Dostawca dna ruchomego – wiercenie i mocowanie kotew M20 i ich krążków.
3. Dostawca niecki – przyspawać krążki wokół kotew.
Wszystkie wykonane prace muszą być wodoszczelne.



4. Dostawca dna ruchomego – umieścić płytę przykrywającą.
5. Dostawca niecki – Umieścić i przyspawać płytkę
do dna niecki i głowic kotew.
Wszystkie wykonane prace muszą być wodoszczelne.



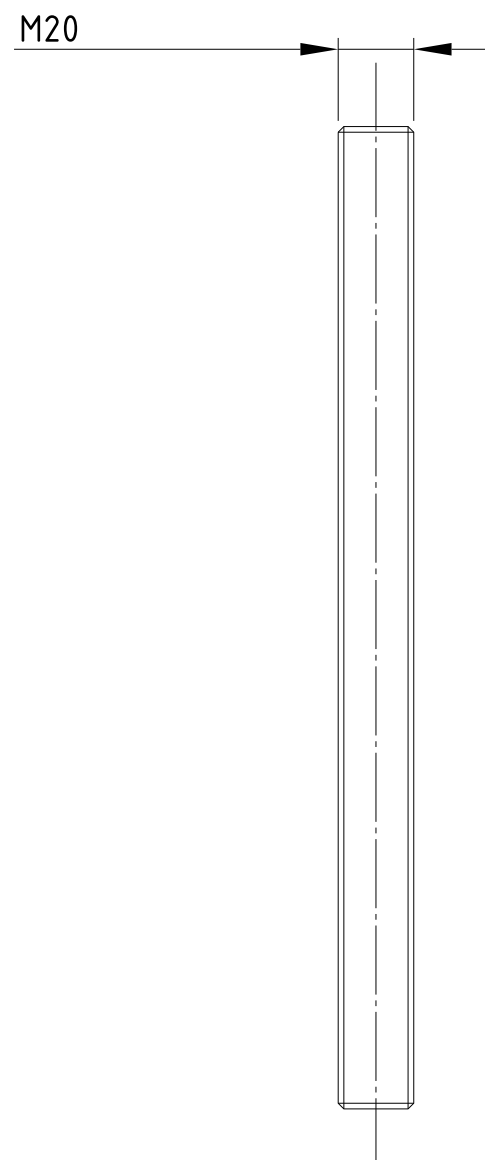
6. Dostawca dna ruchomego – Zainstalować siedzisko krążka



Patrz rys. GA-20 dla pozycji
Płytki 3 mm dla
siedziska przejściowego

Grubość materiału jak wskazana,
STAL NIERDZEWNA 316L

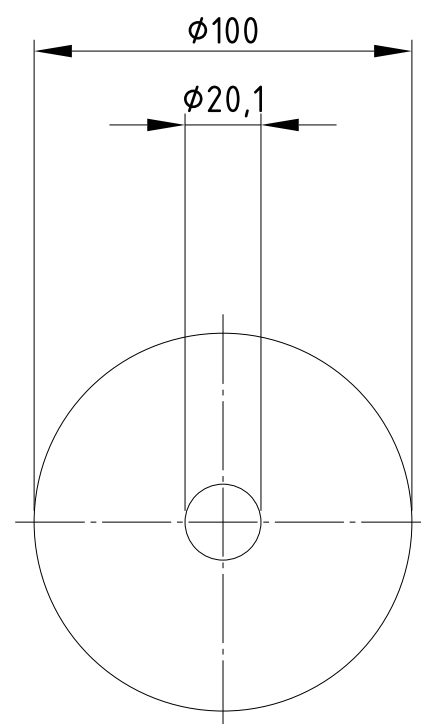
DOSTARCZA DOSTAWCA DNA RUCHOMEGO



Kotwa M20
Skala: 1:2

STAL NIERDZEWNA A4

DOSTARCZA DOSTAWCA
DNA RUCHOMEGO



M20 Krążek kotwy
Skala: 1:2

STAL NIERDZEWNA 316L

DOSTARCZA DOSTAWCA
DNA RUCHOMEGO

Detale kotwy muszą zostać
zatwierdzone
przez wykonawcę
niecki ze stali
nierdzewnej pod kątem
wodoszczelności

USUNĄĆ OSTROŻNIE
WSZYSTKIE OSTRE
KRAWĘDZIE WOKÓŁ
OTWORÓW
(DOSTAWCA NIECKI)

NAZWA OBIEKTU BUDOWLANEGO

**KOMPLEKS SPORTOWY W PIEKARACH ŚLĄSKICH,
BUDOWA BASENU ZE SPA I STREFA FITNESS,
HALI SPORTOWEJ ZE STRZELNICĄ SPORTOWĄ I
GARA- ŻEM PODZIEMNYM, WRAZ Z
ZAGOSPODAROWA- NIEM TERENU ORAZ
NIEZBĘDNĄ INFRASTRUKT- URĄ TECHNICZNĄ
PODZIEMNĄ I NAZIEMNĄ**

FAZA PROJEKTU

PROJEKT WYKONAWCZY

INWESTOR

Gmina Piekary Śląskie

LOKALIZACJA

**PIEKARY ŚLĄSKIE,
UL. SOLIDARNOŚCI**

GENERALNY PROJEKTANT

jsk architekci | pszczulny & rutz

JSK Architekci Sp. z o.o.
ul. Żwirki i Wigury 18
02-092, Warszawa

biuro Wrocław
ul. Krakowska 29
50-424, Wrocław
0048 71 729 38 90
jsk@jskarchitekci.pl

PROJEKTANT

arch. Piotr Bury

NR UPRAWNIEŃ

MA/012/05

PROJEKTANT SPRAWDZAJĄCY

arch. Mariusz Rutz

NR UPRAWNIEŃ

Z.P. II-7342 /28/TO/98

SKALA

1:5

RYSOWAŁ

DHU

BRANŻA

ARCHITEKTURA

DATA

28.06.2024

TYTUŁ RYSUNKU

EA PODNOSZONE DNO KOTWIENIE STAL NIERDZ. siedzisko krążka

Plan kotwienia SS PSM-2x250x34

245-PW-ARC-EA-DET-00-9218-A0

NUMER PROJEKTU FAZA PROJEKTU BRANŻA OBIEKT RODZAJ RYSUNKU POZIOM NUMER RYSUNKU NUMER REWIZJI